

FUNDAMENTOS DA SOCIOLOGIA

Pro. Me. Renato Borges



Filósofo | Pedagogo | Psicanalista

Psicopedagogo | TI Educacional |

Esp. Neuropsicologia | Professor

www.professorrenato.com



QUEM SOMOS ?

- **Um ser social:** nossas ações, pensamentos e sentimentos são moldados pelo contexto social em que vivemos.
- **Um produto histórico:** a concepção de indivíduo varia ao longo do tempo e em diferentes culturas.
- **Um agente ativo:** embora influenciados pela sociedade, os indivíduos também a transformam através de suas ações.

O indivíduo em Interação

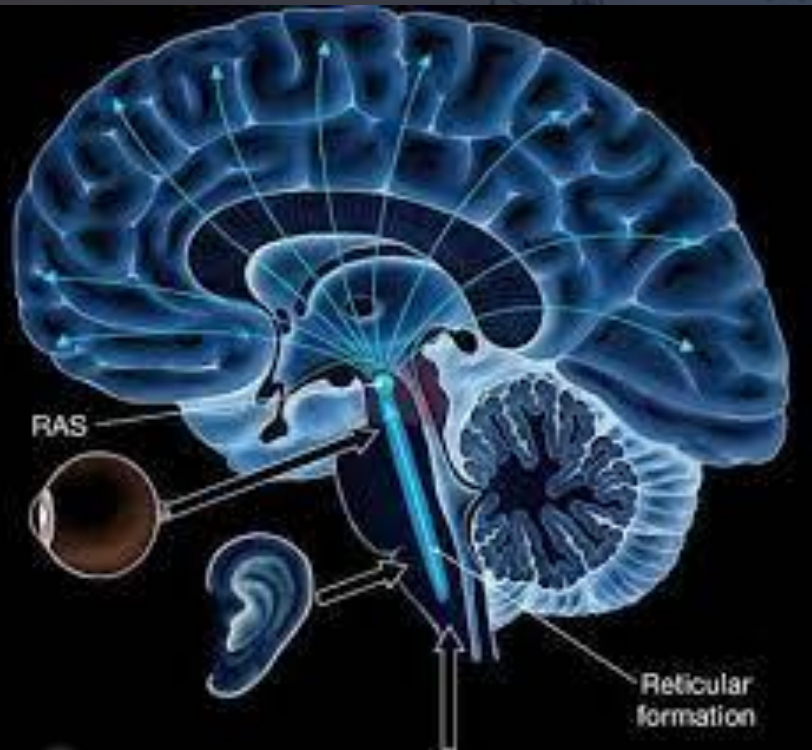
Florestan Fernandes (1964, A Integração do Negro na Sociedade de Classes)

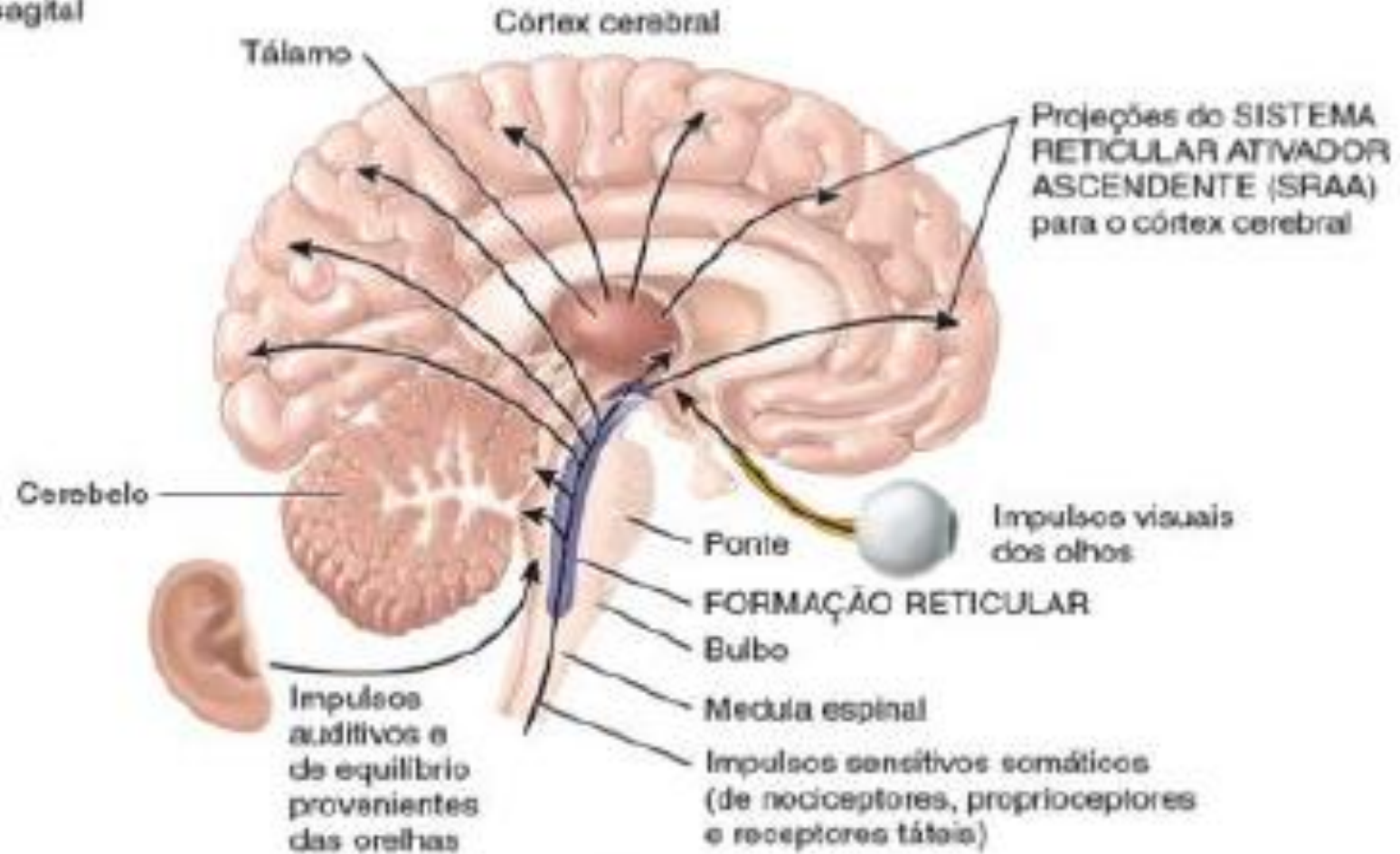
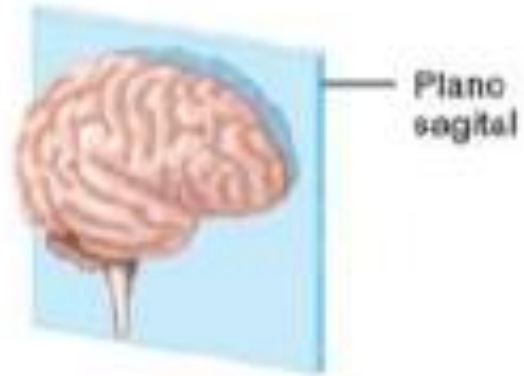
“O indivíduo é compreendido em sua relação dialética com a sociedade, especialmente no contexto da formação social brasileira.”

E nosso aluno?

Foco e Contexto Social

O Sistema Ativador Reticular Ascendente (SARA) é uma rede de neurônios que se localiza no tronco cerebral e é responsável por regular a atenção e o foco





C. Corte sagital do encéfalo e da medula espinhal mostrando a formação reticular

O CÓRTEX PRÉ-FRONTAL é fundamental para as **funções executivas** do cérebro, incluindo **planejamento**, **controle inibitório (controlar impulsos)**, **flexibilidade cognitiva (capacidade de adaptar o pensamento e as estratégias)** e **tomada de decisões**.

Como gerar importância

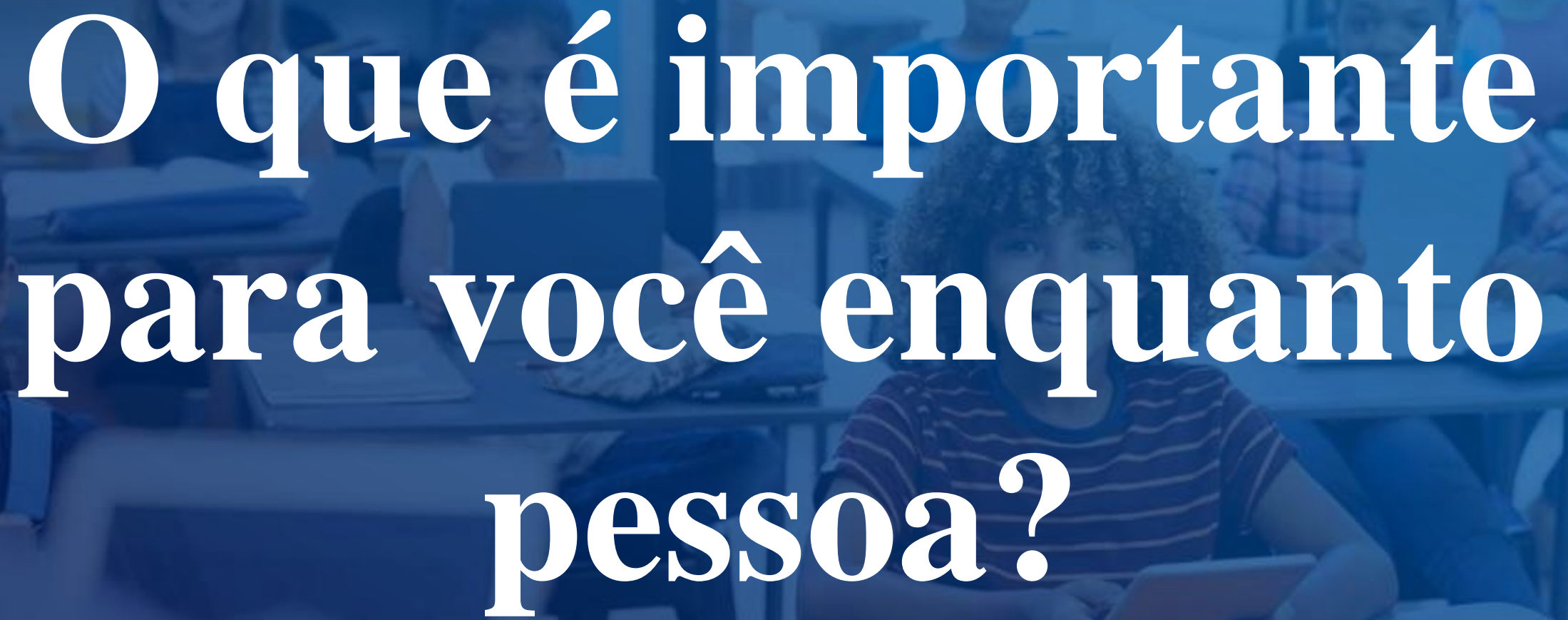
- 400 Bilhões de Bytes
- Consciência de 2 mil bytes
- **Como prestar atenção?** Pela seleção de informações
- Seleção pela repetição se torna aquilo que chama sua atenção
- **Aquilo que você repete mais vezes recebem mais atenção**



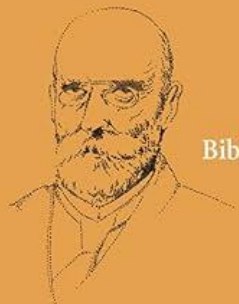
Como funciona o google?

Pesquisa Google

Estou com sorte



O que é importante
para você enquanto
pessoa?



Biblioteca do Pensamento Moderno

Émile Durkheim

O Suicídio

Estudo de sociologia

O Suicídio (1897), de Émile Durkheim, é um estudo que analisa **o suicídio como fato social**, explicando-o por causas coletivas e estruturais, e **não individuais**.

Durkheim demonstra como variáveis como **integração e regulação social** influenciam taxas de suicídio em diferentes contextos. Ele identifica **quatro tipos principais** de suicídio: egoísta (baixa integração), altruísta (excesso de integração), anômico (baixa regulação) e fatalista (excesso de regulação), revelando o impacto da sociedade na conduta individual



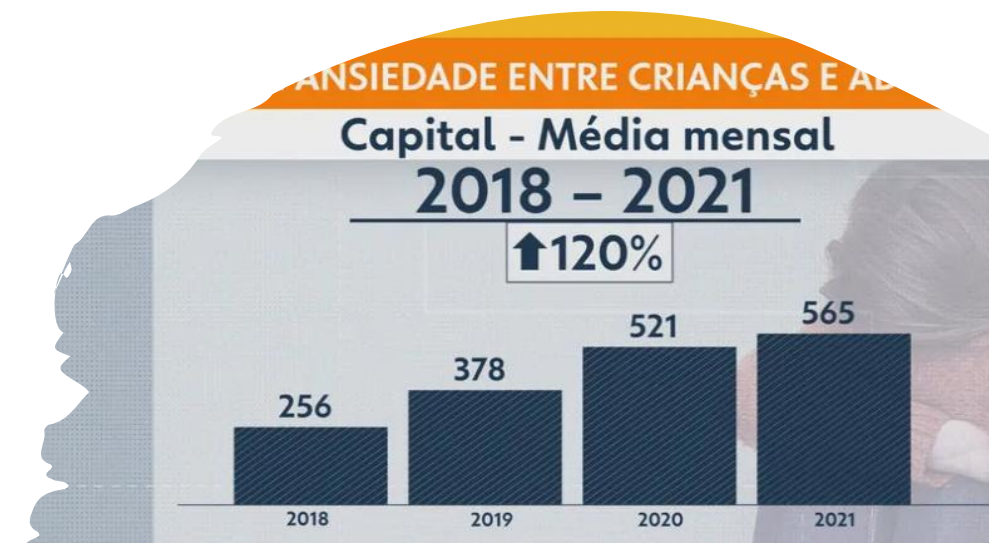
Distúrbios da Adolescência

Informação e Referência

Depressão

A prevalência de depressão aumenta durante a adolescência. Uma média anual de aproximadamente 9% de adolescentes de 12 a 17 anos experimentou pelo menos um episódio de depressão maior, e apenas cerca de 40% deles tinha sido tratado (National Survey on Drug Use and Health [NSDUH], 2008).

As taxas geralmente aumentam com o aumento da idade. **A depressão em pessoas jovens não se manifesta necessariamente como tristeza, mas como irritabilidade, tédio ou incapacidade para experimentar prazer.** Uma das razões por que a depressão precisa ser levada a sério é o perigo de suicídio (Brent e Birmaher, 2002).



Fatores que influenciam o desempenho escolar na adolescência:

- Estilo de parentalidade
- Nível socioeconômico
- Qualidade do ambiente doméstico

Em um estudo longitudinal com 140 estudantes de 8ª série, a **autodisciplina dos estudantes era duas vezes mais importante do que o QI** para explicar suas notas e as pontuações de testes de desempenho e a seleção para um programa de ensino médio competitivo no final do ano (Duckworth e Seligman, 2005).



PROFESSOR RENATO EDUCACIONAL

www.professorrenato.com

